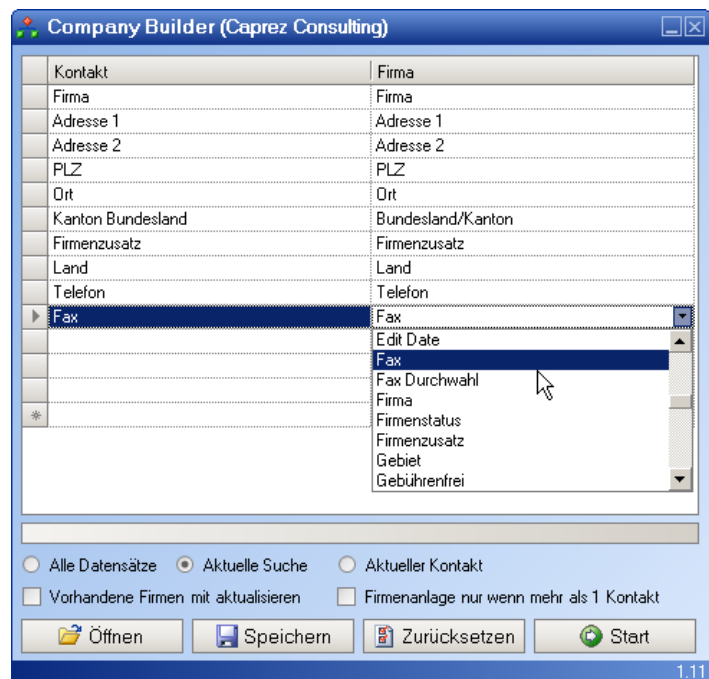
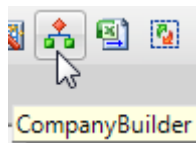




Firmenbildung plus Abgleich von Feldinformationen von der Kontakt- auf die Firmenebene nach einem Datenimport

- *Schnelle und einfache Handhabung*
- *Dieses nützliche Tool ist für ACT! Administratoren oder Power-User gedacht*
- *Normalerweise, muss jeder einzelne Kontakt manuell mit seiner Firma verknüpft werden, was bei vielen Datensätzen sehr zeitraubend sein kann*
- *CompanyBuilder spart enorm Zeit und somit auch Kosten für die gleiche Aufgabe*
- *CompanyBuilder macht Sinn bei der Konvertierung einer älteren ACT! Datenbank nach der aktuellen ACT!-SQL-Version, oder nach einem grösseren Kontaktdaten-Import z. B. aus Excel*



Ihr Ansprechpartner:

Werner Caprez



Von der Evaluation über Projektdefinition, Installation, Schulung bis hin zum kompetenten Kundendienst – alles aus einer Hand.



caprez consulting

ACT! AddOn **CompanyBuilder D/E**

Was ist CompanyBuilder?

Dieses Modul ist für ACT!-Administratoren die beste Unterstützung bei der Konvertierung einer älteren Datenbank (z. B. ACT! 2000/6) nach der neuesten ACT!-SQL-Version, oder nach einem grösseren Kontaktdaten-Import aus Excel.

Die Kontaktdatensätze werden in der Regel einwandfrei von Vorgängerversionen übernommen, damit sind jedoch noch keine echten Firmendatensätze angelegt. Und genau da kommt der CompanyBuilder ins Spiel:

- Erstellt für einzelne Kontaktdatensätze einen einzelnen übergeordneten Firmendatensatz. Verknüpft zusammengehörige Kontaktdatensätze zur zugehörigen übergeordneten Firma.
- Überträgt die von Ihnen gewählten Feldinhalte von der Kontaktebene auf die Firmenebene, z. B. ein Feld Kunde/Interessant, was sich ja eigentlich auf die Firma bezieht und nicht auf den Kontakt, wird von der Kontakteben zur Firmenebene übernommen.

Um Firmeneindeutigkeit bei grossen Firmen/Konzerne zu gewährleisten, lässt sich eine Kombination aus Firma/PLZ/Ort als Gruppierungsgrundlage benutzen. Damit lassen sich Niederlassungen perfekt abbilden.

Zu den zwei Kontaktdatensätzen Werner Caprez und Gion Caprez wird automatisch ein übergeordneter Firmendatensatz erstellt, und dann werden die beiden Kontakte an diese Firma angehängt:

The screenshot shows the ACT! interface for creating a company record. The 'Firma' (Company) tab is active, showing details for 'Caprez Consulting'. The address is 'Bellevueweg 42, Postfach 213, 6301 Zug, Zug, Schweiz'. The website is 'www.caprez-consulting.ch'. Below this, the 'Kontakt' (Contact) tab is active, showing two contacts: 'Werner Caprez' and 'Gion Caprez'. Red arrows point from the contact names to the contact list table at the bottom.

Kontakt	Firma	Telefon
Administrator	Caprez Consulting	041 500 20 20
Werner Caprez	Caprez Consulting	041 500 20 20
Gion Caprez	Caprez Consulting	041 500 20 20

Systemanforderungen

- Windows 8 / 7 (32-/64-bit), VISTA, XP
- Office 2013, 2010, 2007, 2003
(Wichtig: nur 32-bit Office-Versionen)
- Mindestens 3 GB Hauptspeicher
- Mind. 3 GB freier Speicherplatz auf Festplatte

Software

- Alle SQL-basierenden ACT! Versionen

Lieferumfang

CompanyBuilder D/E

1 Firmenlizenz

CHF 500.00

Preise verstehen sich exkl. MWST



caprez consulting

Werner Caprez (ACC)
Bellevueweg 42
Postfach 213
6301 Zug

Tel 041 500 20 20
Fax 041 500 20 21

E-Mail info@caprez-consulting.ch
Web www.caprez-consulting.ch

ACT! Competence Center
Vom Hersteller zertifiziertes Beratungs-Unternehmen